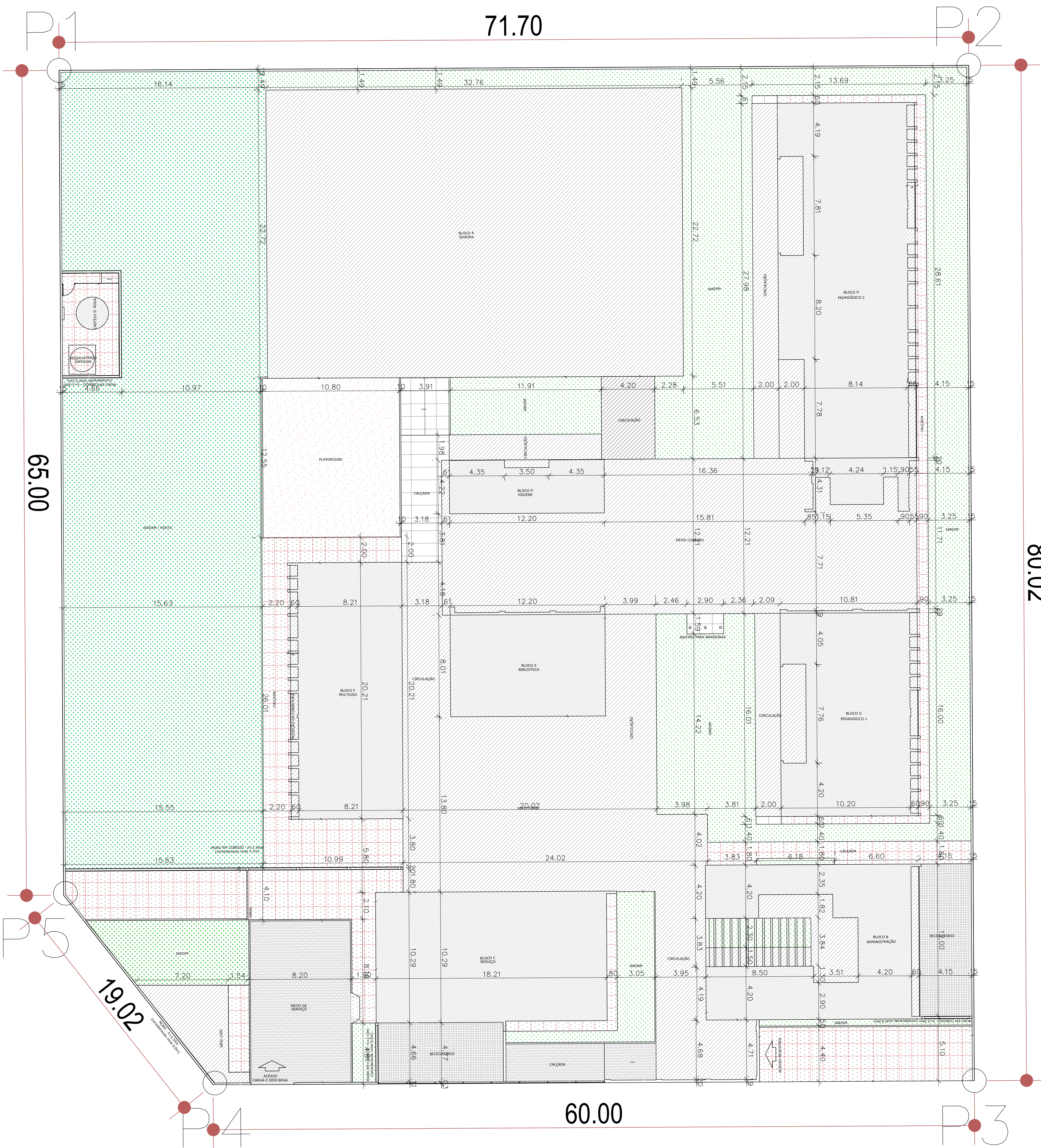


CORRDENADAS GEOGRÁFICAS		
PONTO	LATITUDE	LONGITUDE
P1	1°28'47.00" S	47°10'58.78" w
P2	1°28'46.14" S	47°10'55.36" W
P3	1°28'49.48" S	47°10'54.02" W
P4	1°28'50.30" S	47°10'55.99" W
P5	1°28'49.60" S	47°10'57.79" W

CORRDENADAS GEOGRÁFICAS EDIFICAÇÕES PRÓXIMAS		
EDIFICAÇÃO	LATITUDE	LONGITUDE
Residência	1°28'51.46" S	47°10'57.53" w
Posto de Saúde	1°28'54.57" S	47°10'50.53" W



 PREFEITURA MUNICIPAL DE OURÉM ESCOLA DE 05 SALAS-PURAQUEQUERINHA - OURÉM-PA		
PROJETO ARQUITETÔNICO		PRANCHA: 01/03
DESENVOLVIMENTO: CEZAR MACHADO	DESENHO: PLANTA DE IMPLANTAÇÃO	DATA: JULHO/2025 ESCALA: 1/200
RESP. TÉCNICO: Engº Thiago Nascimento Souza CRA-PA 102064-2	PREFEITURA MUNICIPAL DE OURÉM	

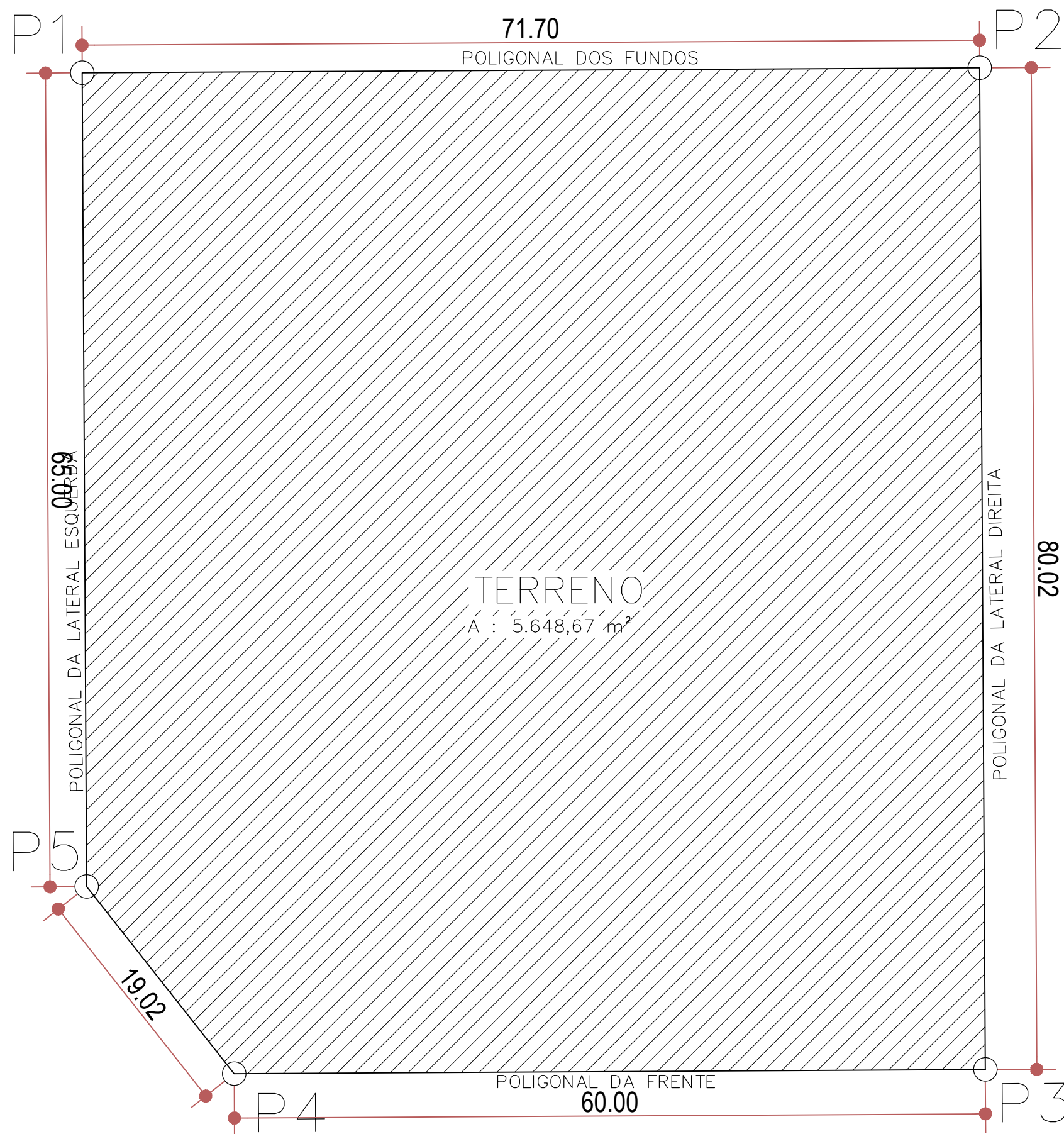


QUADRO DE ÁREAS

ÁREA DO TERRENO: 60 metros x 80 metros = 4.800,00 m²	
ÁREA OCUPADA: 2.935,25 m²	TAXA DE OCUPAÇÃO: 61,15%
ÁREA CONSTRUÍDA: 1.083,09 m²	COEFICIENTE DE APROVEITAMENTO: 0,22

ÁREAS EDIFICADAS			
BLOCO	ÁREA CONSTRUÍDA	ÁREA ABERTA COBERTA	ÁREA TOTAL
BLOCO A - QUADRA	-	744,76 m²	744,76 m²
BLOCO B - ADMINISTRAÇÃO	137,50m²	48,75 m²	186,25 m²
BLOCO C - SERVIÇO	186,86 m²	-	186,86 m²
BLOCO D - HIGIENE	49,14m²	2,10 m²	51,24 m²
BLOCO E - BIBLIOTECA	100,46 m²	-	100,46 m²
BLOCO F - MULTIUSO	168,05 m²	10,30 m²	178,35 m²
BLOCO G - PEDAGÓGICO 1	151,90 m²	23,76 m²	175,66 m²
BLOCO H - PEDAGÓGICO 2	281,56 m²	48,09 m²	329,65 m²
PÁTIO COBERTO	-	374,04 m²	374,04 m²
REFEITÓRIO	-	220,89 m²	220,89 m²
CIRCULAÇÕES	-	372,07 m²	372,07 m²
GÁS/ LIXO	33,48m²	7,40 m²	40,88 m²
CASTELO D'ÁGUA	5,07 m²	-	5,07 m²

TOTAL ÁREA		1.114,02m²	1.852,16 m²	2.966,18 m²
ÁREAS NÃO EDIFICADAS				
ÁREAS EXTERNAS	ÁREA			
IMPERMEÁVEL	517,57 m²			
SEMIPERMEÁVEL	231,03 m²			
PERMEÁVEL	1.760,21 m²			
TOTAL ÁREA EXTERNA		2.508,81 m²		





PREFEITURA MUNICIPAL DE
OURÉM

ESCOLA DE 05 SALAS-PURAQUAQUERINHA - OURÉM-PA

PROJETO ARQUITETÔNICO

DESENVOLVIMENTO:
CEZAR MACHADO

DESENHO:
PLANTA DE LOCAÇÃO

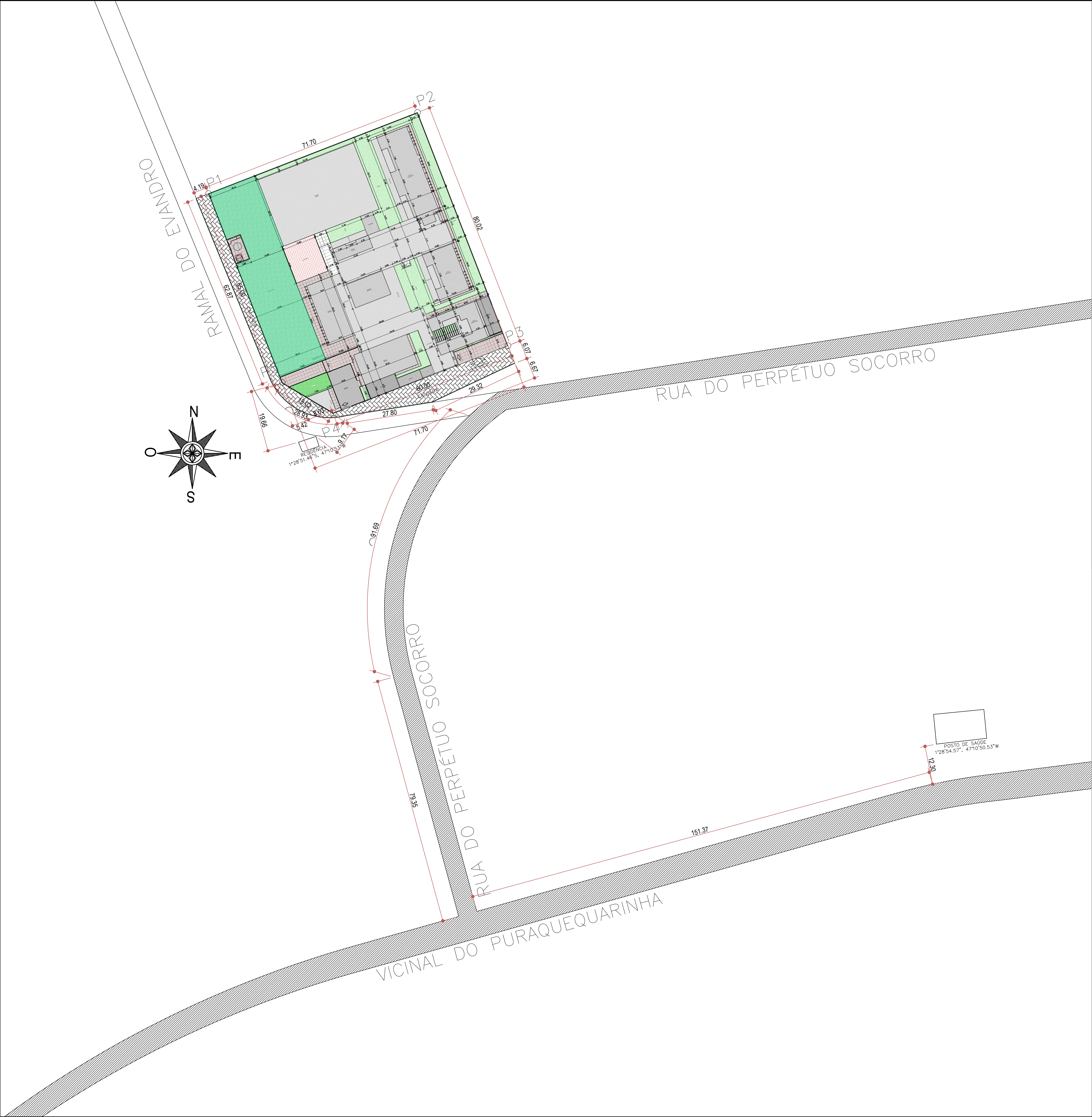
RESP. TÉCNICO:
Engº Thiago Nascimento Souza
C.R.C.A. 122244-2

PRANCHA
03/03

DATA:
JULHO/2025

ESCALA:
1/150


RRT:
PREFEITURA MUNICIPAL DE OURÉM

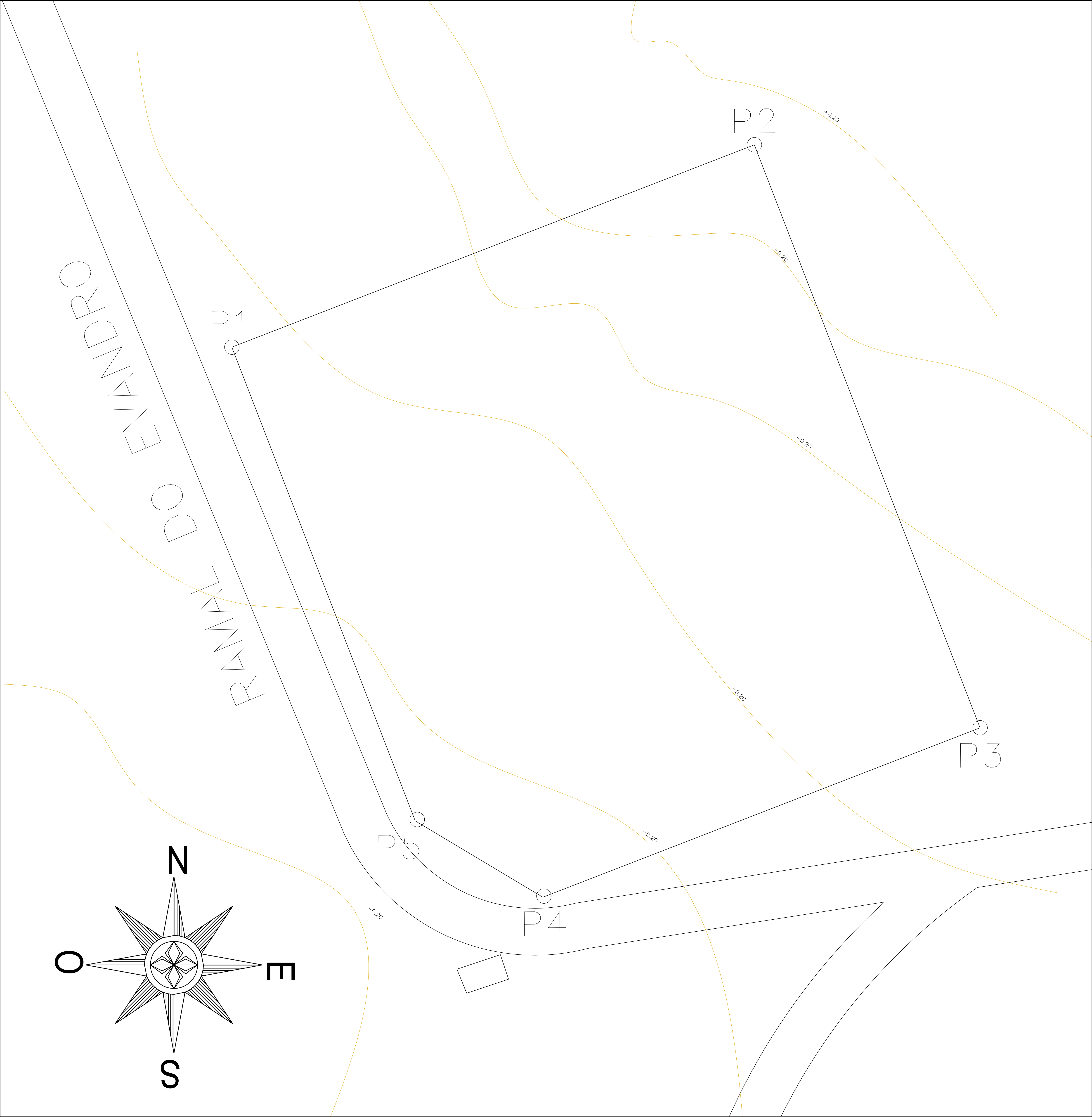


CORRDENADAS GEOGRÁFICAS		
PONTO	LATITUDE	LONGITUDE
P1	1°28'47.00" S	47°10'58.78" w
P2	1°28'46.14" S	47°10'55.36" W
P3	1°28'49.48" S	47°10'54.02" W
P4	1°28'50.30" S	47°10'55.99" W
P5	1°28'49.60" S	47°10'57.79" W

CORRDENADAS GEOGRÁFICAS EDIFICAÇÕES PRÓXIMAS		
EDIFICAÇÃO	LATITUDE	LONGITUDE
Residência	1°28'51.46" S	47°10'57.53" w
Posto de Saúde	1°28'54.57" S	47°10'50.53" W



			PREFEITURA MUNICIPAL DE OURÉM	
ESCOLA DE 05 SALAS: PURAQUEQUARINHA - OURÉM-PA			PRANCHA	
PROJETO ARQUITETÔNICO			02/03	
DESENVOLVIMENTO:	DESENHO:	DATA:	JULHO/2025	
CEZAR MACHADO	PLANTA DE SITUAÇÃO	ESCALA:	1/500	
RESP. TÉCNICO:			RRT:	
Engº Thiago Nascimento Souza C.R.C.A. 102046-2	PREFEITURA MUNICIPAL DE OURÉM			



CORRDENADAS GEOGRÁFICAS		
PONTO	LATITUDE	LONGITUDE
P1	1°28'47.00" S	47°10'58.78" w
P2	1°28'46.14" S	47°10'55.36" W
P3	1°28'49.48" S	47°10'54.02" W
P4	1°28'50.30" S	47°10'55.99" W
P5	1°28'49.60" S	47°10'57.79" W

CORRDENADAS GEOGRÁFICAS EDIFICAÇÕES PRÓXIMAS		
EDIFICAÇÃO	LATITUDE	LONGITUDE
Residência	1°28'51.46" S	47°10'57.53" w
Posto de Saúde	1°28'54.57" S	47°10'50.53" W

